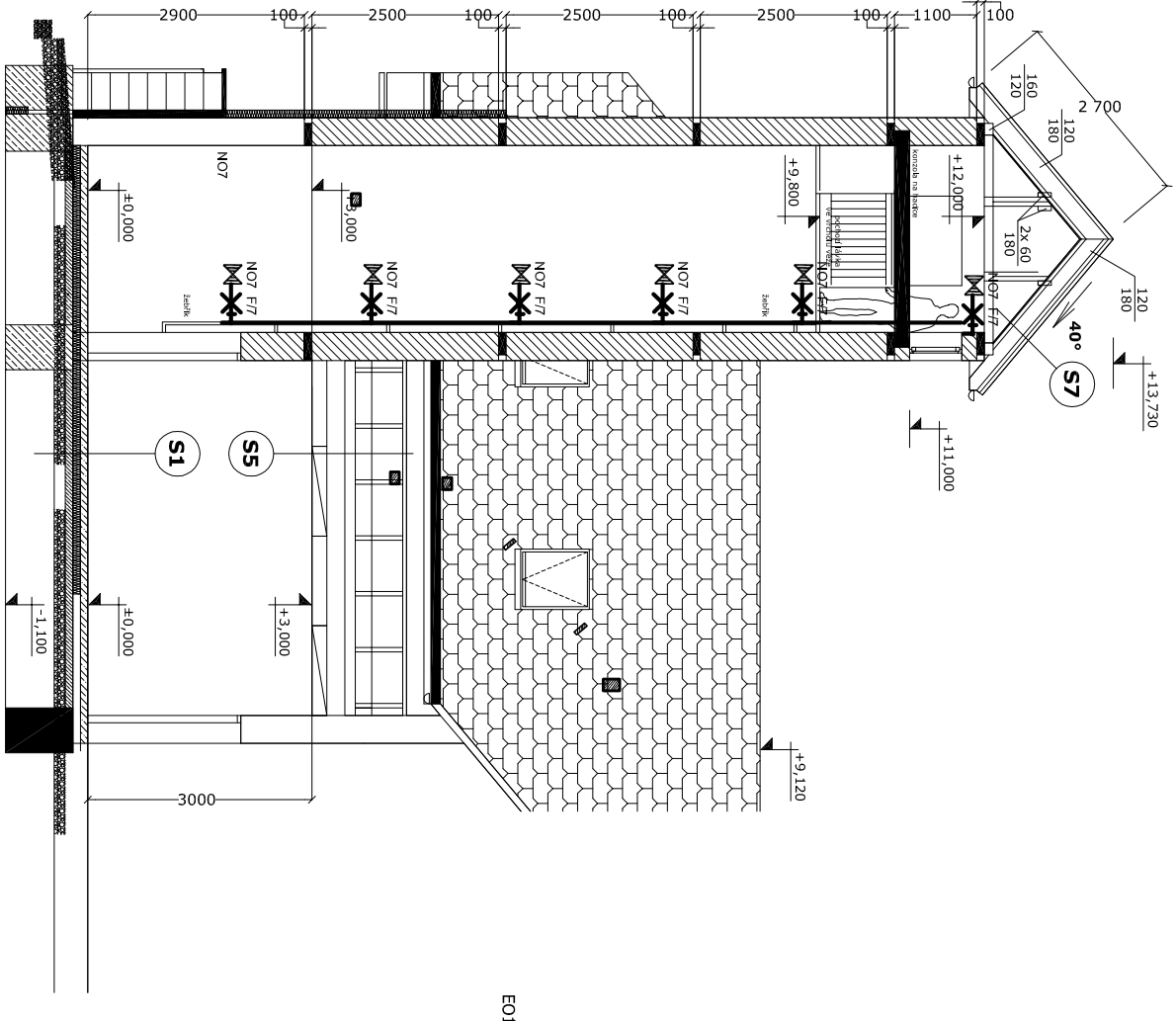


Tabulka měřností - 1.NP	
Č.	Název místnosti
plocha (m2)	
1.01	vestib
1.02	Gražd 1
1.03	Gražd 2
1.04	Gražd 3
1.05	Gražd 4
1.06	Chodba
1.07	Šatna
1.08	Hygi a sušení materiálu
1.09	Střed zpragotů
1.10	Věš na sušení hadic
1.11	Chodba
1.12	Sprcha, WC
1.13	WC
1.14	Šatna
1.15	Sprcha
1.16	Drna, sklád



LEGENDA

- A ZÁŘIVKOVÉ SVÍTLIDLO IP66 2x36W
- B X ZÁŘIVKOVÉ SVÍTLIDLO DO 100W PŘISAZENÉ S DVOJITOU IZOLACÍ
- C ZÁŘIVKOVÉ SVÍTLIDLO S KRYTEM 2x36W IP20
- D ZÁŘIVKOVÉ SVÍTLIDLO 2x36W IP66
- E ZÁŘIVKOVÉ SVÍTLIDLO 2x36W INTERIEROVÉ IP54
- F X ZÁŘIVKOVÉ SVÍTLIDLO DO 100W PŘISAZENÉ S DVOJITOU IZOLACÍ CHRÁNĚNÉ MŘÍŽKOU IP44
- G O VÝBOJKOVÉ SVÍTLIDLO 70W NA VÝLOŽNÍK

OS1 SVÍTLIDLO ORIENTAČNÍ PLAST . IP44 S ZÁŘIVKOU LED 10W
NOUZOVÉ SVÍTLIDLO LED 8W S PIKTOGRAMEM
NAPOL. CKY 3x04,5 NA NEVYP.FAZI

NO7 VENTIL. ÁTOR 250W/200V SE SENZOREM VLAHKOSTI
VENTIL. ÁTOR 250W/200V S ČASOVÝM DOBĚHEM
NAPOL. CKY 3x04,5
VENTIL. ÁTOR STAVAJÍCÍ VZDUCHOTECHNIKY
PŘEMĚŇENÝ
E01-E03 NÁSTĚN OHŘÍVAČ VZDUCHU S VENTIL.ÁTOREM
IPX4 DO 2kW
PŘÍMOTOP S VENTIL.ÁTOREM 2kW

PS1 AUTOMAT. SPLACHOVACÍ PISOÁRIE(Z)

IPOL. VYPÍNAČ 10A/250V
DVOJPÓLOVÝ VYPÍNAČ 10A/250V
STŘÍDAVÝ PŘEPÍNAČ 10A/250V
IPOL. VYPÍNAČ 10A/250V IP44
STŘÍDAVÝ PŘEPÍNAČ 10A/250V IP44
SÉRIOVÝ PŘEPÍNAČ 10A/250V IP44
OTOCNÝ OVLADÁČ 10A/250V V PLAST. SKŘÍNCE
IP66

ZÁSUVKA 16A/250V
ZÁSUVKA 16A/250V S PŘEPĚT. OCHRANOU IP44
ZÁSUVKA 16A/250V IP44
PLYNOVÝ KOTEL
POHON VRAT
Z1-Z4
ZÁSUVKA 16A/400V IP67

E01-E03 NÁSTĚN OHŘÍVAČ VZDUCHU S VENTIL.ÁTOREM
IPX4 DO 2kW
PŘÍMOTOP S VENTIL.ÁTOREM 2kW

S OHLEDEM NA BLOKOVANÉ SMĚŠENÍ
NUTNO SPOTŘEBITELCE DODAT V PROVEDENÍ
S MANUEL. SPÍNÁNÍM (NE S GIGIT. PANELEM)

KABELOVÉ VEDENÍ BUDE ULOŽENO POD OMÍTKOU

Rozvodná soustava: 3 PEN AC 50 Hz, 230/400V, TN-C-S

Ochrana před nebezpečným dotykovým napětím: základní samočinným
odpojením od zdroje, zvýšená proudovým chráničem a doplňkovým pospojováním.

ZOOP. PROJEKTANT	VYPRACOVAL	KRESLIL	N K JIRÍ BRĚHOVSKÝ PROJEKT Číslo: 18.5600 ICO: 0011258 tel: 604 431 386
Jiří Brěhovský	Jiří Brěhovský	Jiří Brěhovský	
MÍSTO	Ústí nad Orlicí - Černovír č.p. 89		
KRAJ	Paroubický		
INVESTOR	Město Ústí nad Orlicí		
AKCE	Černovír č.p. 89 - Ústí nad Orlicí pozemek parc.č.55/1,55/2 stav. parcela č.146 PŘÍSTAVBA HASTIČSKÉ ZBRONICE	FORMÁT A3	
		DATUM 07/ 2019	
		STUPĚŇ DRS	
		Č. ZAKÁZKY 03 / 19	
OBSAH :	ELEKTROINSTALACE NN - 1.NP	MĚŘÍTKO 1:75	Č. VYKRESU D14.3-1